

**Campanas de mueble alto  
Mini Pureline 90 cm  
Acero inoxidable**



EAN 5414425008209

**Etiqueta energética**

▪ Clase de eficiencia energética (campana EEI)	A+
▪ Consumo de energía anual (kWh/año) (campana AEC)	33,8
▪ Clase de eficiencia hidrodinámica (campana FDE)	A
▪ Clase de eficiencia iluminación (campana LE)	A
▪ Clase de eficiencia del filtro de grasa (campana extractora GFE)	D

**Funciones y características**

▪ Motor	Integrado
▪ Silenciador	Integrado
▪ Recirculación	Opcional
▪ Función InTouch	Estándar
▪ Auto stop - Parada automática después de 3h	▪
▪ Parada diferida (minutos)	10
▪ Filtro de grasa	7400020
▪ Número de filtros de grasa	1
▪ Indicación de limpieza del filtro de grasa	▪
▪ Indicación de limpieza del filtro de recirculación	▪
▪ Mandos	Botonera electrónica + Mando a distancia
▪ Número de velocidades	3 + power
▪ Ajuste de potencia con conmutación automática (minutos)	6

**Dimensiones**

▪ Dimensiones del producto (LxAxh) (mm)	860 x 301 x 330
▪ Ancho pestaña (mm)	10
▪ Hueco de encastre (LXA) (mm)	845 x 286
▪ Dimensiones mínimas mueble alto (LxAxh) (mm)	x 600 x
▪ Altura recomendada entre la encimera y el fondo de la campana extractora con placa de inducción (Hmin-Hmax)(mm)	650 - 850
▪ Altura recomendada entre la encimera y la parte inferior de la campana extractora con cocina a gas (Hmin-Hmax)(mm)	650 - 850
▪ Altura recomendada entre la encimera y la parte inferior de la campana extractora con placa de cocción eléctrica o cerámica (Hmin-Hmax)(mm)	600 - 850
▪ Diámetro de salida de aire (mm)	150
▪ Posición de la salida del aire/motor	Derecha, Arriba, Izquierda, Trasero, Delantero

**Iluminación**

▪ Tipo de iluminación funcional	LED
▪ Iluminación funcional regulable	▪
▪ Soft-ON/OFF	▪
▪ Número de puntos de luz para la iluminación funcional	4
▪ Consumo total de iluminación funcional (W)	8

## Iluminación

---

▪ Luz de color funcional (K)	2700/4000
------------------------------	-----------

## Caudal y nivel de ruido

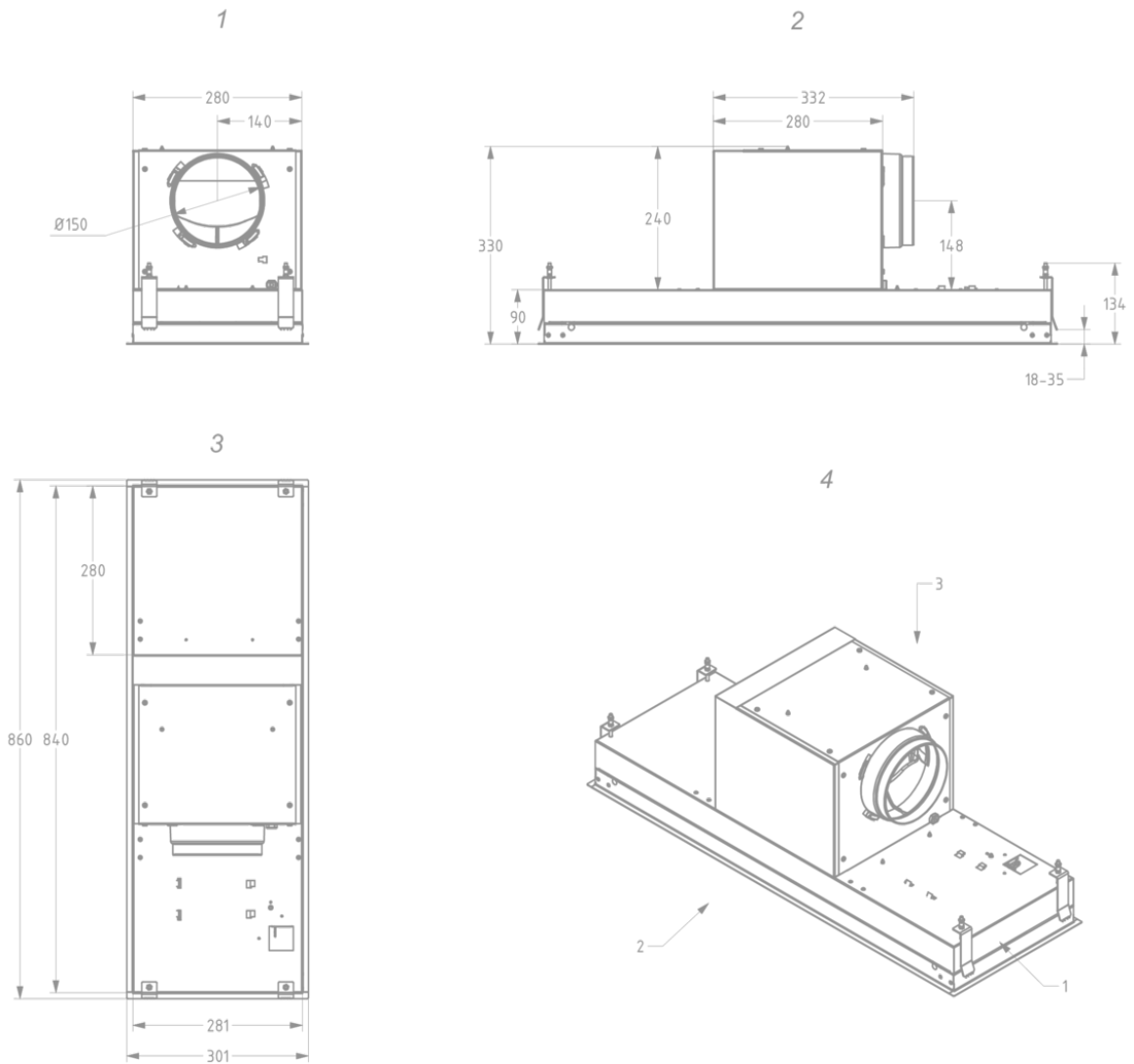
---

▪ Caudal salida libre (m <sup>3</sup> /h)	815
▪ Caudal de descarga 1 (m <sup>3</sup> /h) / Velocidad máxima de descarga de presión 1 (Pa)	237 / 79
▪ Caudal de descarga 2 (m <sup>3</sup> /h) / Velocidad máxima de descarga de presión 2 (Pa)	379 / 225
▪ Caudal de descarga 3 (m <sup>3</sup> /h) / Velocidad máxima de descarga de presión 3 (Pa)	451 / 329
▪ Velocidad máxima de descarga de caudal (m <sup>3</sup> /h) (Qboost) / Velocidad máxima de descarga de presión (Pa)	601 / 372
▪ Velocidad de descarga de presión sonora 1 (dB(A)) / Velocidad de descarga del nivel de ruido 1 (dB(A))	26 / 37
▪ Velocidad de descarga de presión sonora 2 (dB(A)) / Velocidad de descarga del nivel de ruido 2 (dB(A))	36 / 48
▪ Velocidad de descarga de presión sonora 3 (dB(A)) / Velocidad de descarga del nivel de ruido 3 (dB(A))	40 / 52
▪ Velocidad máxima de descarga de presión sonora (dB(A)) / Velocidad máxima de descarga del nivel sonoro (dB(A)) (LWAbboost)	47 / 59

## Características técnicas

---

▪ Potencia máxima (W)	121
▪ Voltaje (V)	220-240
▪ Frecuencia (Hz)	50-60
▪ Consumo de energía en modo de espera (Ps) (W)	0.25
▪ Peso neto (kg)	11,9
▪ Longitud del cable de alimentación (m)	1,3



## Accesorios de instalación

---

### Kit instalación motor disociado

- 800996

Kit instalación motor disociado Novy Mini Pureline

### Extensión cable eléctrico motor

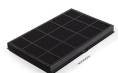
- 7000094

Extensión cable para motores a distancia - 5m

## Accesorios

---

### Kit de recirculación



820400

Kit filtro monoblock directo para Novy Mini Pureline 820, 821, 826

### Cajón de recirculación



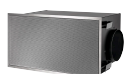
841400

Cajón de recirculación con filtro Monoblock



842400

Cajón de recirculación con filtro monblock



843400

Cajón de recirculación con filtro Monoblock



7931400

Cajón recirculación con filtro Monoblock



7932400

Cajón recirculación (140 mm de altura) con filtro monoblock (140x820x292 mm)

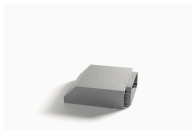


7933400

Cajón recirculación con filtro Monoblock

**Accesorios**

---

**Adaptador reductor  
altura a tubo plano**

830053

Adaptador conexión a tubo plano Novy Mini/Maxi Pureline

**Kit instalación**

990030

Kit conexión válvula exterior o iluminación externa

Curva de eficiencia motor

